


# 牛久保公園 7月のゴミひろい

日 時	集合場所 
<b>14日 土曜日</b> <b>朝10時～11時</b> <b>(雨天延期)</b>	<b>牛久保公園</b> 緑道沿い 愛護会ボード前 または、牛久保小学校裏門(西側)
<b>延期時の予備日 : 28日 土曜日(雨天中止)</b>	

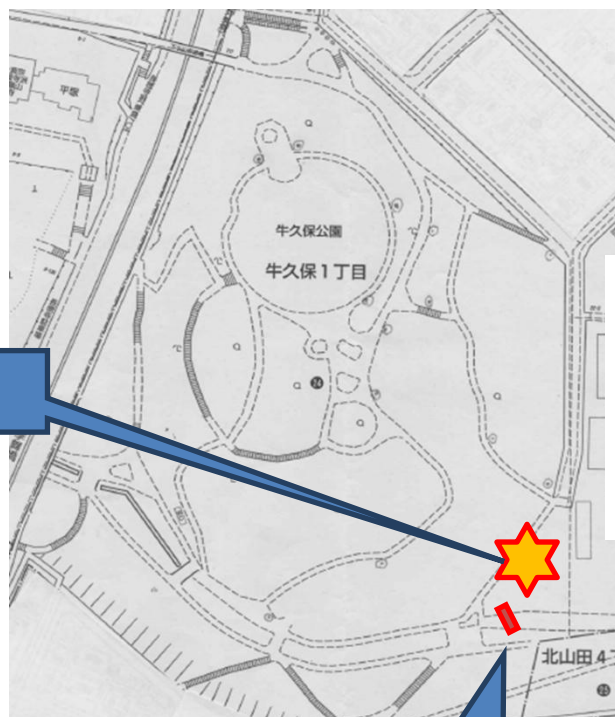
## 今月の作業

- 公園内 園路上のゴミひろい
- 破損個所・危険個所の探索

**参加者募集中**

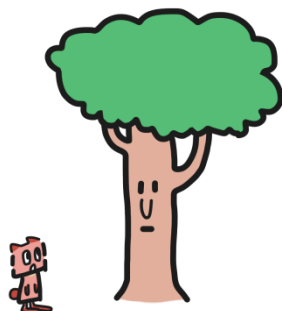
みんなできれいに

ココ



牛久保小学校 裏門

**愛護会ボード**



牛久保公園愛護会 [ 問合せ先: [ushikubo\\_park\\_aigokai@googlegroups.com](mailto:ushikubo_park_aigokai@googlegroups.com) ]

(黒田 大熊 向山)

QR バーコード

Email アドレス



協賛 横浜市都筑区土木事務所 [045-942-0606(平日)]

Copyright © 2012 Ushikubo Park Welfare Association All Rights Reserved.

## 牛久保公園のゴミひろい開始にあたって

今年度、牛久保公園愛護会を結成しました。

資材が一部、入荷しましたので、初めてのゴミひろいウォーキングを開催いたします。

通りがかりや飛び入り参加も ok です。ぜひご参加ください。

ゴミ袋などは当日、支給します。

☆☆☆☆ 小雨時の開催有無は 愛護会ボードに掲示します。 ☆☆☆☆

\*\*\* 参加者へのお願い \*\*\*

- 1) 安全第一で作業してください。急斜面など無理せず、通路上のゴミを集めてください。
- 2) 軍手を用意できる方は、持参ください。
- 3) 服装: 黒色を避け、帽子・長袖・長ズボンを推奨(ケガ・虫刺され回避のため)
- 4) 車での参加はご遠慮ください。(資材搬入車両除く)
- 5) 作業方法(イメージ)

(ア) チーム分け(3人以上)

( ルートガイド・ゴミ袋担当・危険個所や破損個所の記録係り )

\* 拾えないゴミの種類と場所も記入ください。大型のものは土木事務所に通知

(イ) ルートマップに沿ってウォーキング ゴミひろい & 記録

(ウ) 拾ったゴミの分別作業と計量

(エ) 作業終了後、感想など伺います。

- 6) 牛久保公園愛護会 一般会員 随時募集(希望の方、下記まで Email ください。)

**ushikubo\_park\_aigokai@googlegroups.com**